

Wyciąg z protokołu nr 1)2024 z posiedzenia plenarnego
Rady Nadzorczej Spółdzielni Mieszkaniowej „Południe” we Włocławku,
które odbyło się w dniu 01.02.2024r.

UCHWAŁA NR 6/2024

Rada Nadzorcza Spółdzielni Mieszkaniowej „Południe” we Włocławku, na posiedzeniu plenarnym w dniu 01 lutego 2024 roku, działając na podstawie § 106 pkt 5 Statutu Spółdzielni, postanawia co następuje:

§ 1

Zatwierdza się następujące zmiany do „Schematu Struktury Organizacyjnej Spółdzielni Mieszkaniowej „Południe” we Włocławku” przyjętego uchwałą Rady Nadzorczej nr 86/2016 z dnia 27 października 2016r., ze zmianami wprowadzonymi uchwałami Rady Nadzorczej: nr 33/2017 z dnia 27 kwietnia 2017r., nr 37/2018 z dnia 20 września 2018r. nr 9/2020 z dnia 05 marca 2020r. 33/2021 z dnia 07 października 2021r. nr 33/2022 z dnia 23 czerwca 2022r. oraz nr 45/2023 z dnia 26 października 2023r.:

- 1) w pionie Prezesa Zarządu:
 - a) w Zespole Konserwatorów Instalacji:
 - dodaje się stanowisko „inspektor ds. instalacji” – 1 etat,
 - zmniejsza się wymiar zatrudnienia na stanowisku „konserwator” z 19 etatów na 17 etatów,
 - zwiększa się wymiar zatrudnienia na stanowisku „elektryk” z 4,50 etatu na 5,5 etatu;
 - b) w Dziale Analiz i Rozliczania Mediów zwiększa się wymiar zatrudnienia na stanowisku „inkasent” z 2 etatów na 3 etaty i zatrudnienie ogółem z 4 na 5 etatów;
 - c) skreśla się i przenosi do pionu Zastępcy Prezesa Zarządu „Dział Administracyjno-Samorządowy”;
 - d) skreśla się i przenosi do pionu podległego pod Zarząd Spółdzielni o nazwie „Biuro Zarządu” komórkę „Sekcja Prawna”;
 - e) przenosi się z pionu Zastępcy Prezesa Zarządu i dodaje się „Dział Budowlany”;
 - f) przenosi się z pionu Zastępcy Prezesa Zarządu i dodaje się „Dział Konserwacji Zieleni i Transportu”;
- 2) w pionie Zastępcy Prezesa Zarządu
 - a) skreśla się i przenosi do pionu Prezesa Zarządu „Dział Budowlany”;
 - b) skreśla się i przenosi do pionu Prezesa Zarządu „Dział Konserwacji Zieleni i Transportu”;
 - c) przenosi się z pionu Prezesa Zarządu i dodaje się „Dział Administracyjno-Samorządowy”, w którym skreśla się stanowisko „inspektor ds. administracyjnych – 1 etat i zmniejsza się zatrudnienie ogółem z 6 etatów na 5 etatów.
- 3) w pionie podległym pod Zarząd Spółdzielni o nazwie „Biuro Zarządu” przenosi się z pionu Prezesa Zarządu i dodaje się komórkę „Sekcja Prawna”;
- 4) poszczególne komórki organizacyjne otrzymują następujące oznaczenia:
 - Dział Konserwatorów Instalacji – KI
 - Dział Analiz i Rozliczania Mediów – RM
 - Dział Techniczny – TE
 - Dział Budowlany – BU
 - Dział Konserwacji Zieleni, Transportu i Zaopatrzenia – ZZ

- Dział Członkowsko-Mieszkaniowy – CM
- Dział Administracyjno-Samorządowy – AS
- Administracja Nr 1 – ADM1
- Administracja Nr 2 – ADM2
- Administracja Nr 3 – ADM3
- Dział Księgowości – KS
- Dział Czynszów i Windykacji – CW
- Inspektor ds. BHP – BHP
- Specjalista ds. OC – OC
- Asystent Zarządu – AZ
- Główny specjalista ds. informatyki – IT
- Specjalista ds. komunikacji publicznej – KP
- Radca Prawny – RP

§ 2

Ilość etatów ogółem wynikająca ze „Schematu Struktury Organizacyjnej Spółdzielni Mieszkaniowej „Południe” we Włocławku” nie ulega zmianie.

§ 3

Zatwierdza się „Schemat Struktury Organizacyjnej Spółdzielni Mieszkaniowej „Południe” we Włocławku”, przyjęty uchwałą Rady Nadzorczej nr 86/2016 z dnia 27 października 2016r. ze zmianami wprowadzonymi uchwałami Rady Nadzorczej: nr 33/2017 z dnia 27 kwietnia 2017r., nr 37/2018 z dnia 20 września 2018r. nr 9/2020 z dnia 05 marca 2020r., nr 33 z dnia 07 października 2021r., nr 33 z dnia 23 czerwca 2022r., nr 45/2023 z dnia 26 października 2023r. oraz w § 1 niniejszej uchwały.

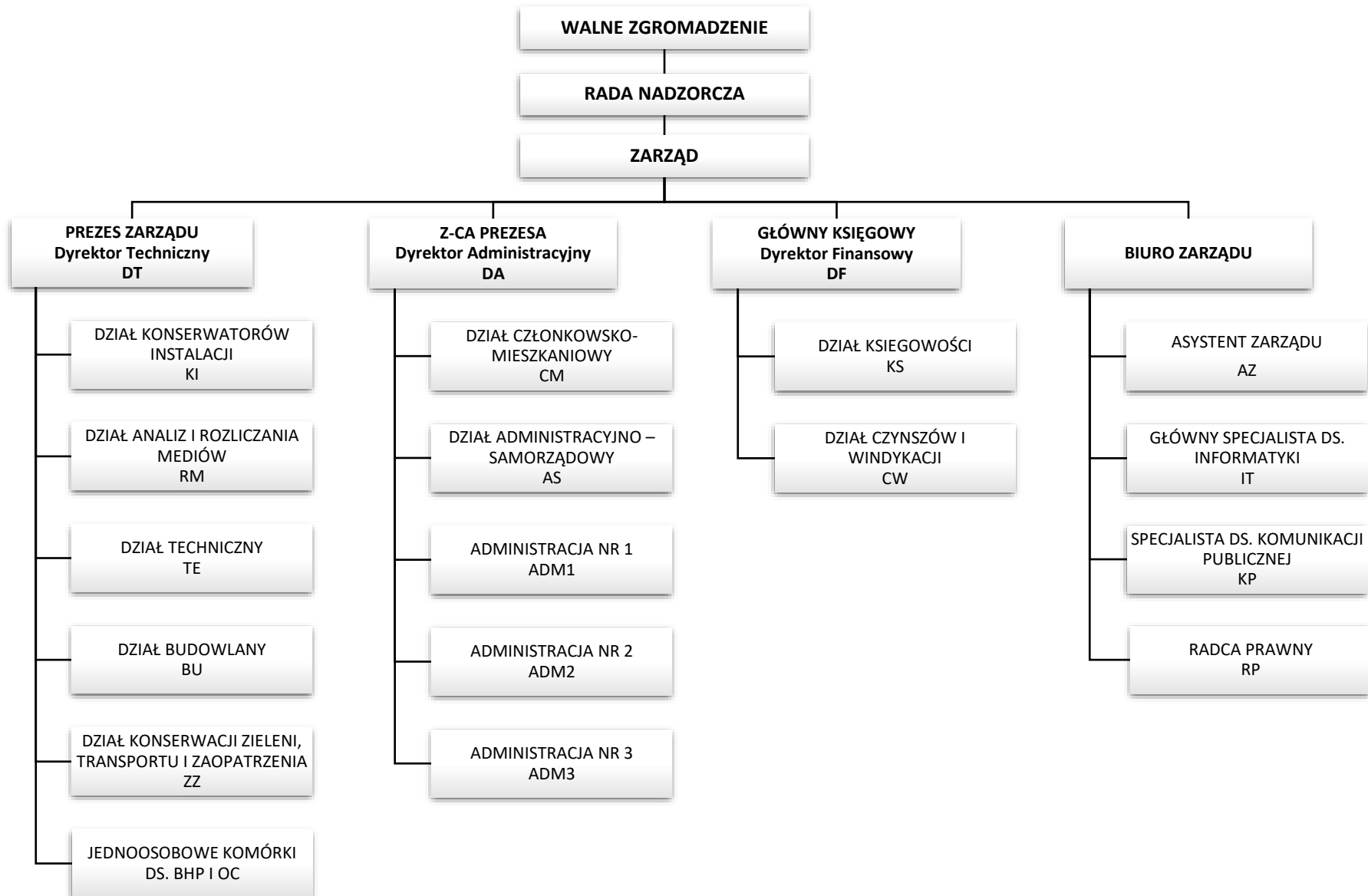
§ 4

Schemat Struktury Organizacyjnej Spółdzielni, o którym mowa w § 3, stanowi załącznik do uchwały.

§ 5

Uchwała wchodzi w życie z dniem podjęcia.

SCHEMAT STRUKTURY ORGANIZACYJNEJ SPÓŁDZIELNI MIESZKANIOWEJ „POŁUDNIE”
przyjęty uchwałą RN nr 6/2024 z dnia 01.02.2024 roku
124,15 etatów + 3 członków Zarządu



**SCHEMAT STRUKTURY ORGANIZACYJNEJ SPÓŁDZIELNI MIESZKANIOWEJ „POŁUDNIE”
przyjęty uchwałą RN nr 6/2024 z dnia 01.02.2024 roku**

PREZES ZARZĄDU

DZIAŁ KONSERWATORÓW INSTALACJI - KI

- 1 et. kierownik
 - 1 et. insp. ds. instalacji
 - 1 et. spec. ds. ekonomicznych
 - 2 et. dyspozytor
 - 17 et. konserwator
 - 5,5 et. elektryk
- Razem 27,50 etatów**

DZIAŁ ANALIZ I ROZLICZANIA MEDIÓW - RM

- 1 et. kierownik
 - 1 et. insp. ds. rozliczeń
 - 3 et. inkasent
- Razem 5 etatów**

DZIAŁ TECHNICZNY - TE

- 1 et. kierownik
 - 3 et. inspektor nadzoru bud.
- Razem 4 etaty**

DZIAŁ BUDOWLANY - BU

- 1 et. kierownik
 - 4 et. pracownik budowlany
- Razem 5 etatów**

DZIAŁ KONSERWACJI ZIELENI, TRANSPORTU I ZAOPATRZENIA - ZZ

- 1 et. kierownik
 - 1 et. mistrz-konserwator zieleni
 - 5,50 et. konserwator zieleni
 - 1,50 et. kierowca-operator
 - 0,70 et. magazynier
- Razem 9,70 etatów**

JEDNOOSOBOWE KOMÓRKI DS. BHP I OC

- 0,30 et. spec. ds. BHP
 - 0,15 et. stanowisko ds. OC
- Razem 0,45 etatu**

**SCHEMAT STRUKTURY ORGANIZACYJNEJ SPÓŁDZIELNI MIESZKANIOWEJ „POŁUDNIE”
przyjęty uchwałą RN nr 6/2024 z dnia 01.02.2024 roku**

ZASTĘPCA PREZES ZARZĄDU

DZIAŁ CZŁONKOWSKO-MIESZKANIOWY - CM

- 1 et. kierownik
 - 1,5 et. insp. ds. czł. – mieszk.
 - 1 et. insp. ds. nieruchomości
 - 1 et. insp. ds. finansowych
- Razem 4,50 etatu**

DZIAŁ ADMINISTRACYJNO – SAMORZĄDOWY - AS

- 1 et. kierownik
 - 1 et. insp. ds. administracyjnych
 - 1 et. insp. ds. kadr i płac
 - 2 et. sprzątaczką
- Razem 5 etatów**

ADMINISTRACJA NR 1 - ADM1

- 1 et. kierownik
 - 1 et. insp. ds. administracyjnych
 - 3 et. administrator
 - 1 et. inspektor ds. administracji
 - 3 et. konserwator
 - 16 et. gospodarz domów
- Razem 25 etatów**

ADMINISTRACJA NR 2 - ADM2

- 1 et. kierownik
 - 2 et. administrator
 - 2 et. konserwator
 - 10 et. gospodarz domów
- Razem 15 etatów**

ADMINISTRACJA NR 3 - ADM3

- 1 et. kierownik
 - 1 et. administrator
 - 2 et. konserwator
 - 5 et. gospodarz domów
- Razem 9 etatów**

**SCHEMAT STRUKTURY ORGANIZACYJNEJ SPÓŁDZIELNI MIESZKANIOWEJ „POŁUDNIE”
przyjęty uchwałą RN nr 6/2024 z dnia 01.02.2024 roku**

GŁÓWNY KSIĘGOWY

DZIAŁ KSIĘGOWOŚCI - KS

- 1 et. kierownik
- 4 et. insp. ds. księgowości
- **Razem 5 etatów**

DZIAŁ CZYNSZÓW I WINDYKACJI - CW

- 1 et. kierownik
- 2 et. insp. ds. czynszów
- 3 et. insp. ds. windykacji
- **Razem 6 etatów**

**SCHEMAT STRUKTURY ORGANIZACYJNEJ SPÓŁDZIELNI MIESZKANIOWEJ „POŁUDNIE”
przyjęty uchwałą RN nr 6/2024 z dnia 01.02.2024 roku**

